

Zodp. projektant:

Ing. Marek Mečír
autor, stav. inžinier
Krajná 9A Trnava 917 01

Kreslil:

Ing. Martin Skala

Investor:

Banskobystrický
samosprávny kraj
Nám. SNP 23 Banská
Bystrica 974 01

Údaje o stavbe:

Prístavba objektu
strednej
zdravotníckej školy

Kraj: Banskobystrický

Okres: Banská Bystrica

Katastr.úz: Banská Bystrica

Parcela č.: 2514/1; /3; /4; /5; /6;

Údaje o projekte:

Arch.č.: 434/23

Dátum: 12.05.2023

Stupeň: PSPaR

Profesia: Architektúra

Staveb.obj: S001

Formát: 594x297

Mierka: 1:75

Rev.: 00

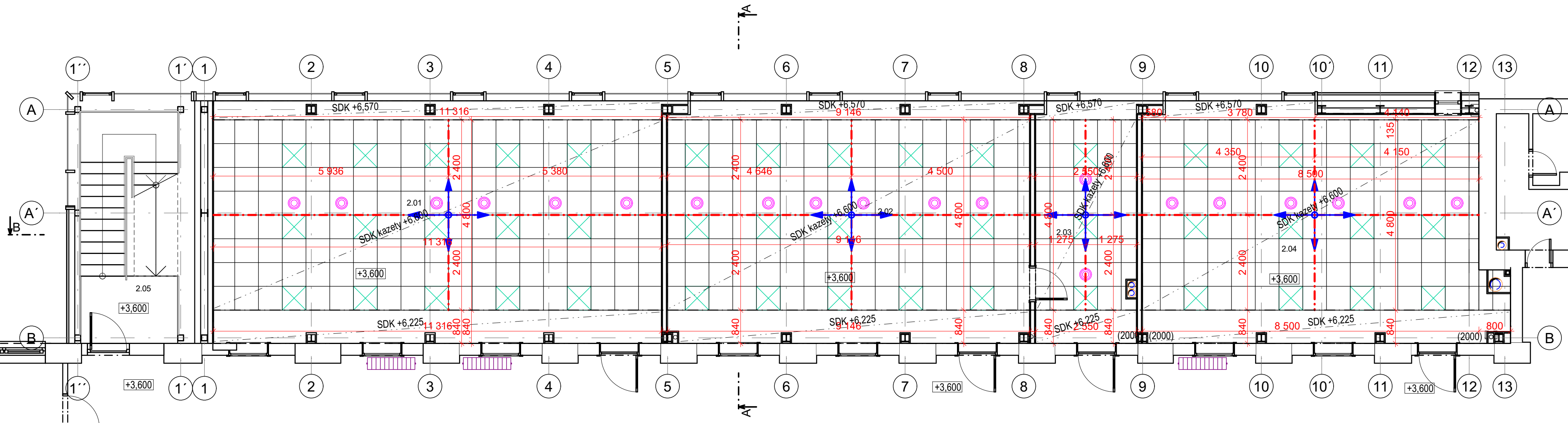
Názov výkresu

Pôdorys
podhl'adov 2.NP

č. výkresu

č. paré

E1.20



LEGENDA MIESTNOSTÍ - 2NP /úžitková plocha/

č.m.	Názov miestnosti	Plocha (m2)	Nášlapná vrstva	sklad. podlahy	Povrch stropu	Povrch stien
2.01	Odborná učebňa PS	69,12	PVC	P2	Kazetový podhľad	Sádrová omietka
2.02	Odborná učebňa zubný asistent	55,54	PVC	P2	Kazetový podhľad	Sádrová omietka
2.03	Kabinet zubný asistent	15,65	PVC	P2	Kazetový podhľad	Sádrová omietka
2.04	Odborná učebňa ZUA, PS, MAS	51,34	PVC	P2	Kazetový podhľad	Sádrová omietka
2.05	Vonkajšie schodisko	13,39	Pororošt		Sendvičový panel	Sendvičový panel
		205,04 m²				

LEGENDA :

- Kazeta podhľadu 600x600x8mm /napr. Rigips Casporano Casostar/
- Led svietidlo 230V prisadené k podhľadu na OS kazety
- Led svietidlo 230V 600x600 zapustené do podhľadu
- Vzduchotechnika - tanierový ventil na OS kazety
- Vzduchotechnika - obdĺžniková výustka - mriežka zapustené do podhľadu
- Počiatočný bod a smer kladenia podhľadu
- OS kazetového podhľadu

POZNÁMKY :

- Pri realizácii projektu postupovať v súlade s platnými STN EN!
- Všetky rozmery kontrolovať na stavbe!
- Pred montážou podhl'adov je potrebná kordinácia jednotlivých profesií /VZT, CHL, ZTI, UK, ELI/
- Presný popis koncových zariadení vid'. PD jednotlivých profesií

POZNÁMKA :

Realizačný projekt nenahrádza výrobnú a dielenskú dokumentáciu zhotoviteľa stavby !!!
TÁTO DOKUMENTÁCIA JE DUŠEVNÝM MAJETKOM AUTOROV A JEJ POUŽITIE PODLIEHA AUTORSKÉMU ZÁKONU.
PROJEKTOVÁ DOKUMENTÁCIA JE SÚČASŤOU STAVEBNÉHO DIELA A PODLIEHA ZÁKONU O AUTORSKÝCH PRÁVACH. PREZENTOVANÉ TECHNICKE VÝKRESY A VŠETKY TEXTOVÉ SÚČASTI PROJEKTU DEFINUJÚ DIELO, ALEBO JEHO ČASŤ. Z TOHO TITULU JE PROJEKT DUŠEVNÝM MAJETKOM AUTORA A PRETO POUŽÍVAŤ, ROZMNOŽOVAŤ A PUBLIKOVAŤ HO MOŽNO IBA SO SÚHLASOM. ZMENY V PROJEKTE MOŽNO VYKONAŤ IBA S PÍ SOMNÝM SÚHLASOM AUTOROV!

Výškový systém: Bpv

Súradnicový systém: S-JTSK

±0,000 = 381,10 m.n.m